

# SHIPTRON

Marine Radio Communication Specialists

Sint Janstraat 15  
1601 HD Enkhuizen

☎ : 0228-317437

info@shiptron.nl

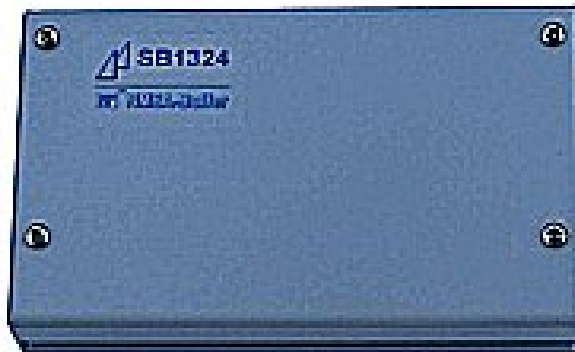
K.v.K. Hoorn nr. 360.31851

VAT nr. NL009668445 B01

## NMEA verdeler / buffer 4-voudig

NMEA-splitter & level convertor: [http://www.shiptron.nl/docs/nmea\\_splitter.pdf](http://www.shiptron.nl/docs/nmea_splitter.pdf)

Deze 4-voudige NMEA verdeler is bedoeld om b.v. één GPS NMEA aansluiting (Talker) te verdelen in vier volwaardige zware NMEA uitgangen om b.v. een autopiloot, radar, PC, kaartplotter, DSC-apparatuur, AIS en Inmarsat apparatuur etc. (Listener) te koppelen aan het positie signaal van de GPS. Deze 4-voudige NMEA verdeler voldoet aan de ANSI TIA/EIA-422-B eisen en aan de ITU aanbeveling V.11.



### VOEDING

**1324** is 9-36 volt, 20 mA (rust), Galvanisch gescheiden voeding en is beveiligd tegen ompolen van de voeding.

### INGANG

De ingang (NMEA-IN) **A-B** is optisch gescheiden van de uitgangen, de isolatie spanning tussen de in- en uitgangen bedraagt >400 Vdc. De minimale NMEA ingangsspanning is 2 V, de maximale NMEA ingangsspanning is 18 V. Hiermee is het mogelijk om data uitgangen met 0-5 V te gebruiken evenals moderne RS-232 poorten met 12 V uitgang. Om aan te geven dat er NMEA binnenkomt is er knippert er een status-LED.

## UITGANGEN

De 4 gescheiden symmetrische uitgangen (**A-B**) zijn in staat om een stroom te leveren van 4 x 62mA (kortgesloten).

Elke uitgang beschikt over een eigen uitgangstrap, zodat er geen onderlinge invloed van de uitgangen mogelijk is. M.a.w. een kortsluiting in één van de uitgangen heeft geen invloed op de andere uitgangen.

Voor alle duidelijkheid; de uitgangen zijn onderling niet galvanisch gescheiden.

*Volgens het NMEA-protocol mag men er vanuit gaan dat alle ontvangers standaard een opto-coupler aan de ingang hebben.*

Een uitzondering hierop vormen PC's, hiervoor geldt een extra aanbeveling: er is een seriële stekker-interface verkrijgbaar met ingebouwde opto-coupler voor de galvanische scheiding tegen statische spanningen en aardlussen. Deze is los verkrijgbaar

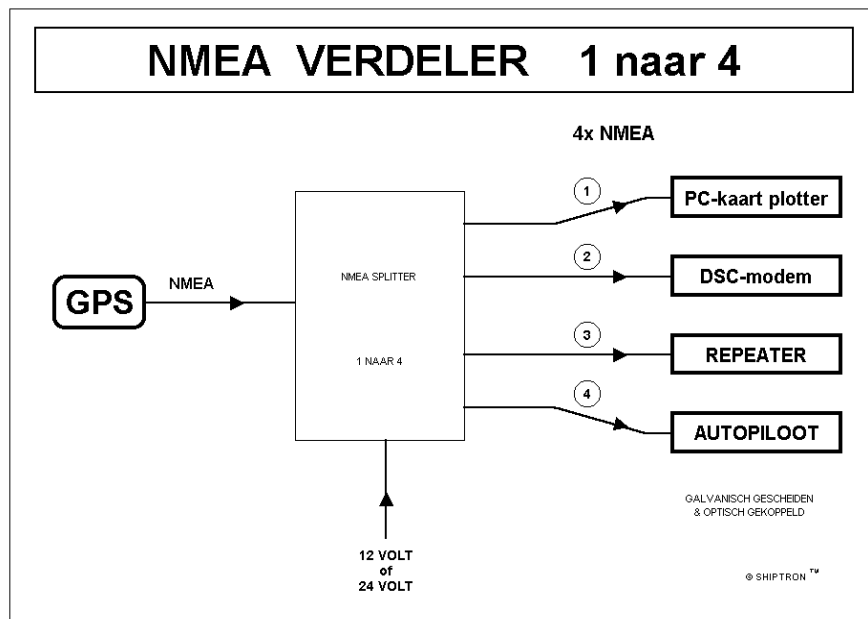
([http://www.shiptron.nl/docs/NMEA\\_Opto-interface.pdf](http://www.shiptron.nl/docs/NMEA_Opto-interface.pdf))

**Een externe spanning van buitenaf op één van de uitgangen dient altijd vermeden te worden, dit zorgt voor onherstelbare beschadiging.**

## TECHNISCHE GEGEVENS

De werking van de nmea-splitter is normaal onder de volgende omstandigheden :

Voedingspanning	9-36	Volt
Stroomverbruik	20	mA.
Ingangs-bereik NMEA	2 - 18	V
Ingangs stroom NMEA	2	mA
Maximum uitgangs stroom NMEA per uitgang	62	mA.



Meer informatie over de diverse NMEA oplossingen en mogelijkheden zijn te vinden op:

<http://www.shiptron.nl/php/nmea.php>